

# STRATÉGIE DE GROUPE



Une structure puissante à la souplesse maîtrisée.

# Le Savoir-faire et l'innovation

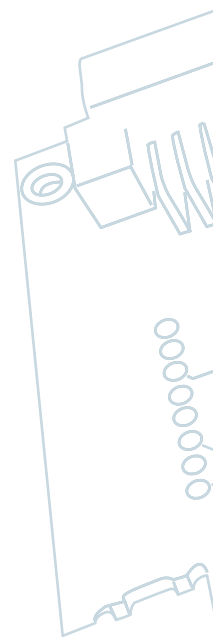
Créé en 1992,  
le groupe **NCF** est spécialisé dans la fabrication de cartes,  
de sous-ensembles et d'ensembles électroniques.

Depuis sa création **NCF** s'inscrit dans  
**une logique de réactivité et  
d'anticipation**, avec des investissements  
continus. Plus de 10% du chiffre d'affaires annuel  
investis dans les infrastructures, et des innovations  
qui lui ont permis de maintenir une offre pertinente  
et qualitative vis à vis de ses clients :

- utilisation des **technologies BGA** dès 1996,  
et intégration de boîtiers QFN, LLP, de connecteurs Edge Mount, ...
- spécialisation dans les petites et moyennes séries

- fabrication et intégration sous assurance qualité  
**ISO 9001 V2000**

- filières et technologie **sans plomb**



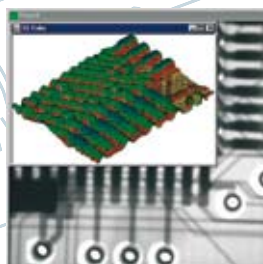
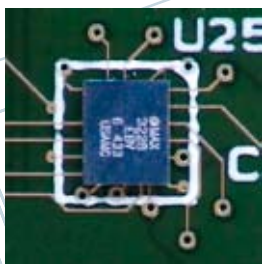
## 6 filiales

**NCF** se compose de **6 filiales**, dont 5 en fabrication électronique,  
la 6<sup>ème</sup> proposant des prestations informatiques.

La complémentarité de ces structures permet une maîtrise complète des process :

- refusion et brasage sous azote
- lignes dédiées sans plomb
- large palette de moyens de contrôle et de test
- rayon X, In-situ J-TAG, ...
- intégration de produits





## Des Sites 100% compatibles proches de nos clients

Les 5 entreprises de production, regroupées en **2 pôles géographiques**, Rhône-Alpes et Ile-de-France, forment une structure à puissance et souplesse maîtrisées. Chaque pôle dispose d'un service achat **Qualité & Contrôle** (rayons X pour Ardelec, Emelec et Ascodi), d'un stock et d'un Service Après-Vente dédiés.



**Ardelec, Emelec et Ascodi** constituent le **pôle Rhône-Alpes** en proposant un process industriel global qui démarre des **prototypes en 48 h chrono** jusqu'à la production de sous-ensembles et d'ensembles électroniques complets ; et aussi le câblage traditionnel de cartes, châssis et l'intégration de produits.



**Emelec et In'tech** en **région parisienne** proposent, le câblage de cartes électroniques, du prototype à la moyenne série industrielle, et ce, comme en Rhône-Alpes, dans toutes les **technologies traditionnelles, CMS, mixtes, BGA et CIF**.  
Ce pôle dispose aussi d'ateliers d'intégration et de câblage manuel.

Les unités de Rhône-Alpes et celles de la région parisienne sont **compatibles à 100%**, ce qui permet au Groupe **NCF** de proposer une offre de forte amplitude (du prototype à l'intégration globale) en alliant **proximité** et **réactivité** garantissant une pérennité dans les productions.

Notre mission est aussi de vous **accompagner** tout au long de la vie de vos produits avec un service après-vente et une gestion des filières de recyclage pour vous garantir une solution industrielle complète.



## Un centre décisionnel attentif et réactif

Installé en région lyonnaise dans des infrastructures récentes et fonctionnelles, le siège de NCF dispose de **3 pôles complémentaires** pour assurer les performances du groupe :



**Un service achat** très performant qui assure plus de :

**50 M€ d'achat** consolidé par an et assure au groupe une puissance de négociation et un partenariat réel avec ses fournisseurs pour garantir à ses clients le meilleur service au meilleur coût.

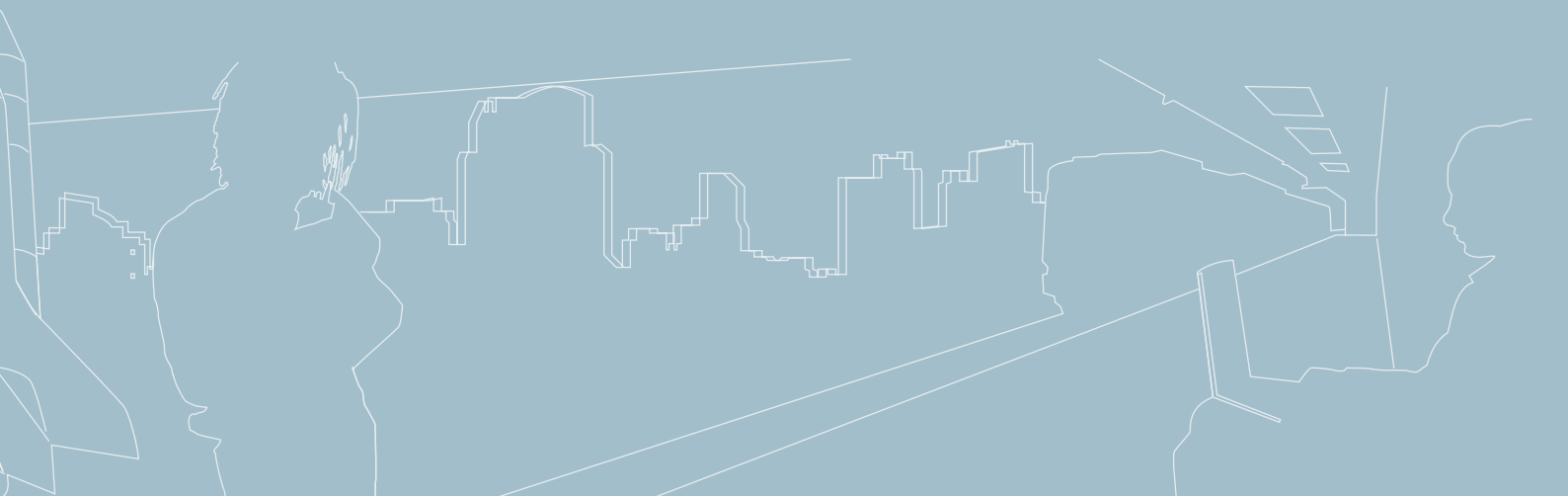


**Un pôle communication**, géré par la filiale NC2, spécialiste serveur (client léger) et architecture réseaux, assure l'hébergement des applicatifs des filiales du groupe et en particulier un ERP mutualisé qui optimise la gestion de production.



**Les services administratifs et financiers** du groupe qui **contrôlent** et encadrent la gestion de chaque filiale.

Ainsi le groupe dispose d'une structure industrielle **souple, évolutive, compatible et innovante**, et d'un centre de décision conçu pour être performant.



# Plus de 700 collaborateurs impliqués et responsabilisés

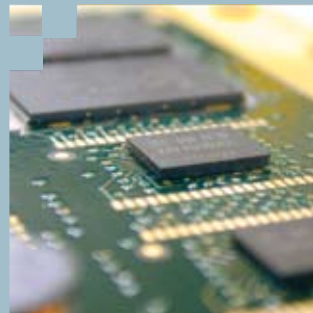
Le déploiement stratégique de l'ensemble des structures, qui fait la force du groupe, est du à l'investissement de tous ceux qui chez NCF ont su apporter des idées et surtout les faire aboutir.

La **philosophie** de NCF est de toujours raccourcir les niveaux de hiérarchie pour faire rimer travail avec **performance** et management avec **écoute**.





Pour mieux connaître NCF,  
son savoir-faire, ses filiales,  
les chiffres clés :  
**[www.ncf.fr](http://www.ncf.fr)**



**NCF**  
**Network Concept Finances**

Parc d'activités des Monts d'Or - 5, allée du Crêt - BP 13 - 69890 La Tour de Salvagny  
Tél. : +33 (0)4 78 48 03 00 - Fax : +33 (0)4 78 48 86 80 - E-mail : [ncf@ncf.fr](mailto:ncf@ncf.fr) - <http://www.ncf.fr>  
S.A.S. au capital de 1 850 000 euros - RCS Lyon B 384 043 550